

# Stansvormen

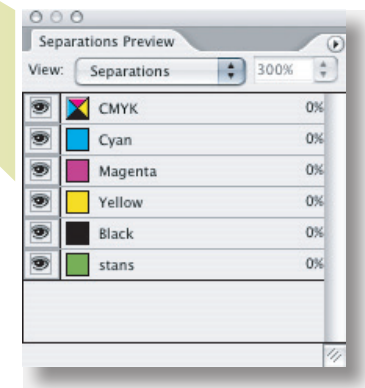
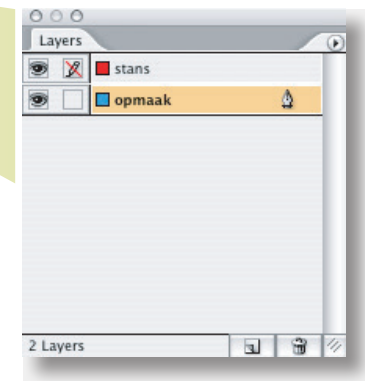
Zalsman heeft een aantal stansvormen die u als klant kosteloos kunt gebruiken. De op de volgende pagina getoonde voorbeelden refereren naar de bijgevoegde PDF bestanden, zodat die eenvoudig aan uw layout zijn toe te voegen.

## Werkwijze

Plaats de PDF in een aparte laag van uw opmaakprogramma, boven de opmaak en zet hem op slot (zie afbeelding). Zo kunt u altijd zien hoe uw ontwerp op het drukwerk komt.

Het is belangrijk dat u de stansvorm in het bestand laat staan dat u bij Zalsman aanlevert. De stansvorm is in een PMS kleur getekend, genaamd 'stansvorm'. Die komt dus los in de PDF te staan die u aanlevert. De kleur van de stansvorm wordt uitgeschakeld tijdens de laatste bewerking voordat het gedrukt gaat worden.

Mappen worden vanuit de buitenkant gestansd en gerild, dit om het breken van het drukwerk te voorkomen. De bijgevoegde voorbeeldstansvormen zijn dan ook opgemaakt als buitenkant.

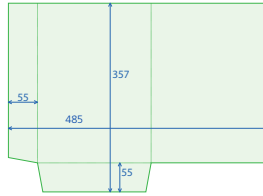


**zalsman**

Zalsman BV  
Steinfurtstraat 1  
Postbus 1025  
8001 BA Zwolle  
[T] (038) 467 00 70

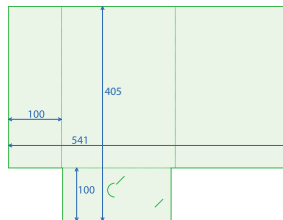
[www.zalsman.nl](http://www.zalsman.nl)

# Mappen met enkele ril



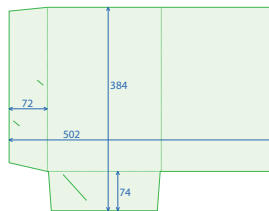
## Stans 001

Enkele ril  
A4+



## Stans 006

Enkele ril  
A4+  
Slit t.b.v. visitekaartje (liggend)



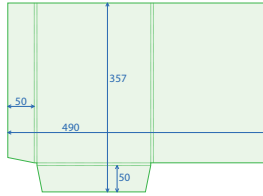
## Stans 007

Enkele ril  
A4+  
Slit t.b.v. visitekaartje (staand)

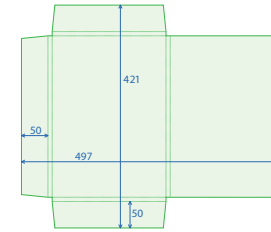


zalsman

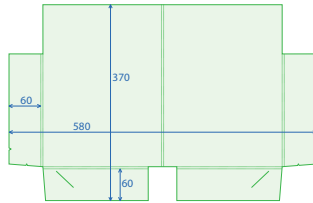
# Mappen met dubbele ril



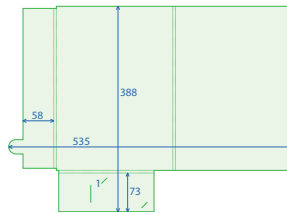
**Stans 002**  
Dubbele ril (5 mm)  
A4+



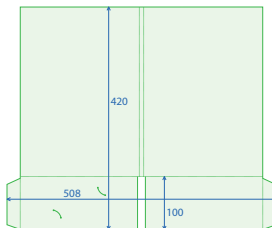
**Stans 009**  
Dubbele ril (8 mm)  
A4+



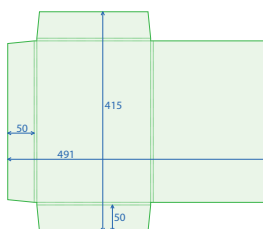
**Stans 003**  
Dubbele ril (4 mm)  
A4+



**Stans 004**  
Dubbele ril (5 mm)  
A4+  
Slit t.b.v. visitekaartje (liggend)



**Stans 005**  
Dubbele ril (8 mm)  
A4+  
Gelijmd  
Slit t.b.v. visitekaartje (liggend)



**Stans 008**  
Dubbele ril (5 mm)  
A4+